

# Die Förderrichtlinie Klima/2014

03.03.2015

Arbeitsgruppe Energieeffizienz Vogtlandkreis 2015

Referent: Björn Wagner



## Agenda

- 1. Die Förderrichtlinie Klima/2014**
2. European Energy Award



## Förderrichtlinie Klimaschutz des SMUL (RL Klima/2014)



### Förderzweck

- investiv: Erschließung von CO<sub>2</sub>-Einsparpotenzialen
- nicht-investiv: vorbereitende und unterstützende Maßnahmen

### Zuwendungsempfänger

- a. kommunale Gebietskörperschaften und deren Unternehmen,
- b. kommunale Verbandskörperschaften,
- c. gemeinnützige Organisationen sowie anerkannte Religionsgemeinschaften

## Förderrichtlinie Klimaschutz des SMUL (RL Klima/2014)



### Gegenstand der Förderung

- **Öffentliche Gebäude** (Sanierung NWG, Sanierung Baudenkmale)
- **Konzepte und Instrumente** (EEA, KEM, CO2-Minderungskonzepte und Umsetzungsmanagement, Initialberatung)
- **Komplexvorhaben** (Synergieeffekte gegenüber Einzelmaßnahmen)
- **Anlagen und Infrastrukturen**  
(Wasser- und Abwasserentsorgung, Optimierung Heizungsanlagen, Wärme- und Kälteerzeugung inkl. Speicher, Energieleittechnik, energieeffiziente Straßen- und Innenbeleuchtung)
- **Modellprojekte**

## Förderrichtlinie Klimaschutz des SMUL (RL Klima/2014)

	Kommunen / Verb.körper.	Komm. Untern.	Gemeinn. Organis.	Religions- gemeinsch.	(allgm. Ausschlüsse)
Öffentliche Gebäude	X	X	X	X	Krankenh./Pflegeeinr., Schulen, Gebiete der „Nachh. Stadtentw.“
Konzepte, Instrumente	(X)	(X)	(X)	(X)	
Komplex- vorhaben	X				Gebiete der „Nachh. Stadtentw.“
Anlagen und Infrastruktur	X	X	(X)	(X)	Schulen, Gebiete der „Nachh. Stadtentw.“
Modell- projekte	X	X	X	X	Gebiete der „Nachh. Stadtentw.“

## Förderrichtlinie Klimaschutz des SMUL (RL Klima/2014)



### Programmbereiche

- Öffentliche Gebäude (Sanierung)
- Konzepte und Instrumente
- Komplexvorhaben
- Anlagen und Infrastrukturen
- Modellprojekte

### geplante Förderhöhen

	bis 80 %
	80 %
	80 %
	entspr. CO <sub>2</sub> -Minderung, max. 60 %
	80 %

# Förderrichtlinie Klimaschutz des SMUL (RL Klima/2014)



## Zuwendungsvoraussetzungen

- Erhebliche Verbesserung der Energieeffizienz und erhebliche Reduzierung des CO<sub>2</sub>-Ausstoßes
- Überdurchschnittlicher Wirkungsgrad

## Art und Umfang, Höhe der Zuwendung (Auszug)

- CO<sub>2</sub>-Minderung des Sollzustandes gegenüber Ausgangszustand bzw. Referenzzustand
- 500 Euro Förderung/ t CO<sub>2</sub>-Minderung multipliziert mit einem für jeden Fördergegenstand spezifischen Faktor

## Förderrichtlinie Klimaschutz des SMUL (RL Klima/2014)

### Sonstige Rahmenbedingungen:

- **Bagatellgrenzen** 3.000 EUR (investiv)  
bzw. 1.000 EUR (nicht-investiv)
- **Kumulierung mit nationalen Mitteln:**  
bei gleichartigen nationalen Förderprogrammen (KfW, BAFA, Kommunalrichtlinie) haben nationale Mittel Vorrang →  
Förderausschluss bzw. Ergänzung, Verfahren derzeit noch in der Abstimmung
- **Bewilligungsstelle und Beratung:** SAB;  
fachliche Beratung vor Antragstellung: SAENA
- **Fachliche Prüfung:** z.T. durch SAENA



# Agenda

1. Die Förderrichtlinie Klima/2014
2. **European Energy Award**



## Evaluierung von Energie- und Klimaschutzkonzepten



**5% umgesetzt**

**10% politisch  
beschlossen**

**90%**

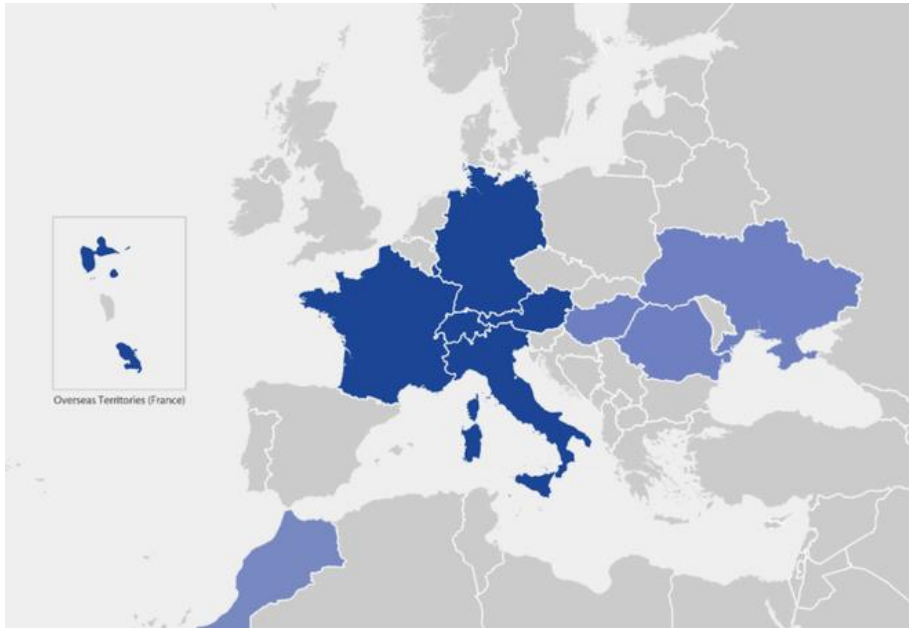


### Evaluierung kommunaler Energiekonzepte

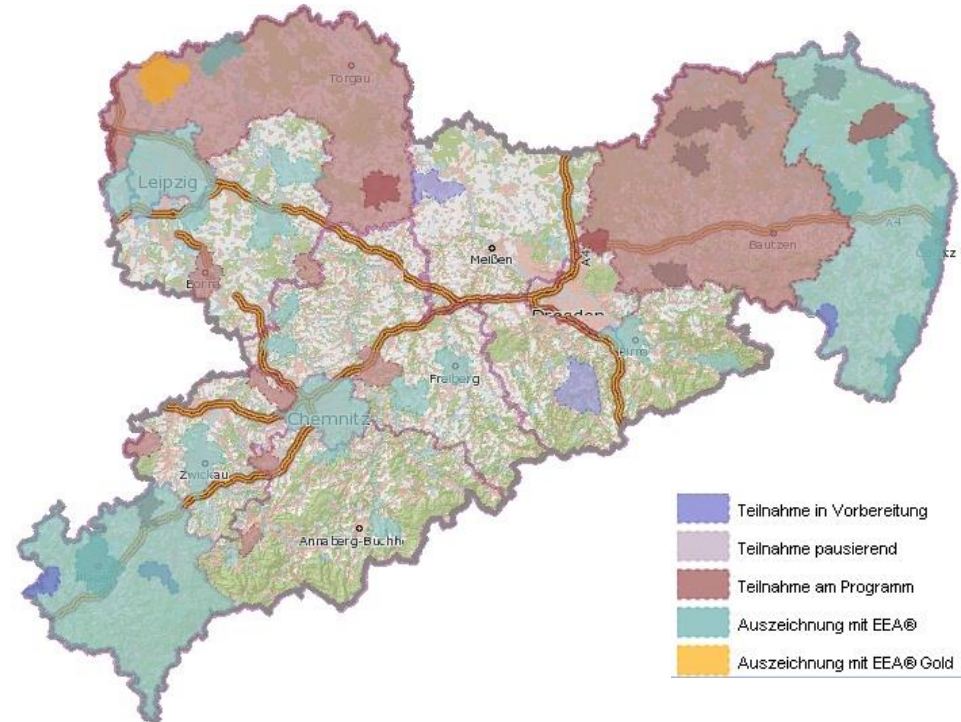
350 in NRW, 170 in Bayern  
aus den Jahren 1995 bis 2003



# Wer nimmt am European Energy Award teil?

## eea in Europa



## eea in Sachsen



	Anzahl der Kommunen	Zertifizierte Kommunen	Stand
	> 1.244	646 (69)	12/2013
	267 + 41	> 170	03/2015

- **43 Kommunen und 4 Landkreise**
- **ca. 2,5 Mio Einwohner (~62% aller Bürger)**
- **30 Auszeichnungen + 1 Gold**

## Welche Themen hat der eea ? – 6 Maßnahmenbereiche



### **Maßnahmenbereich 1**

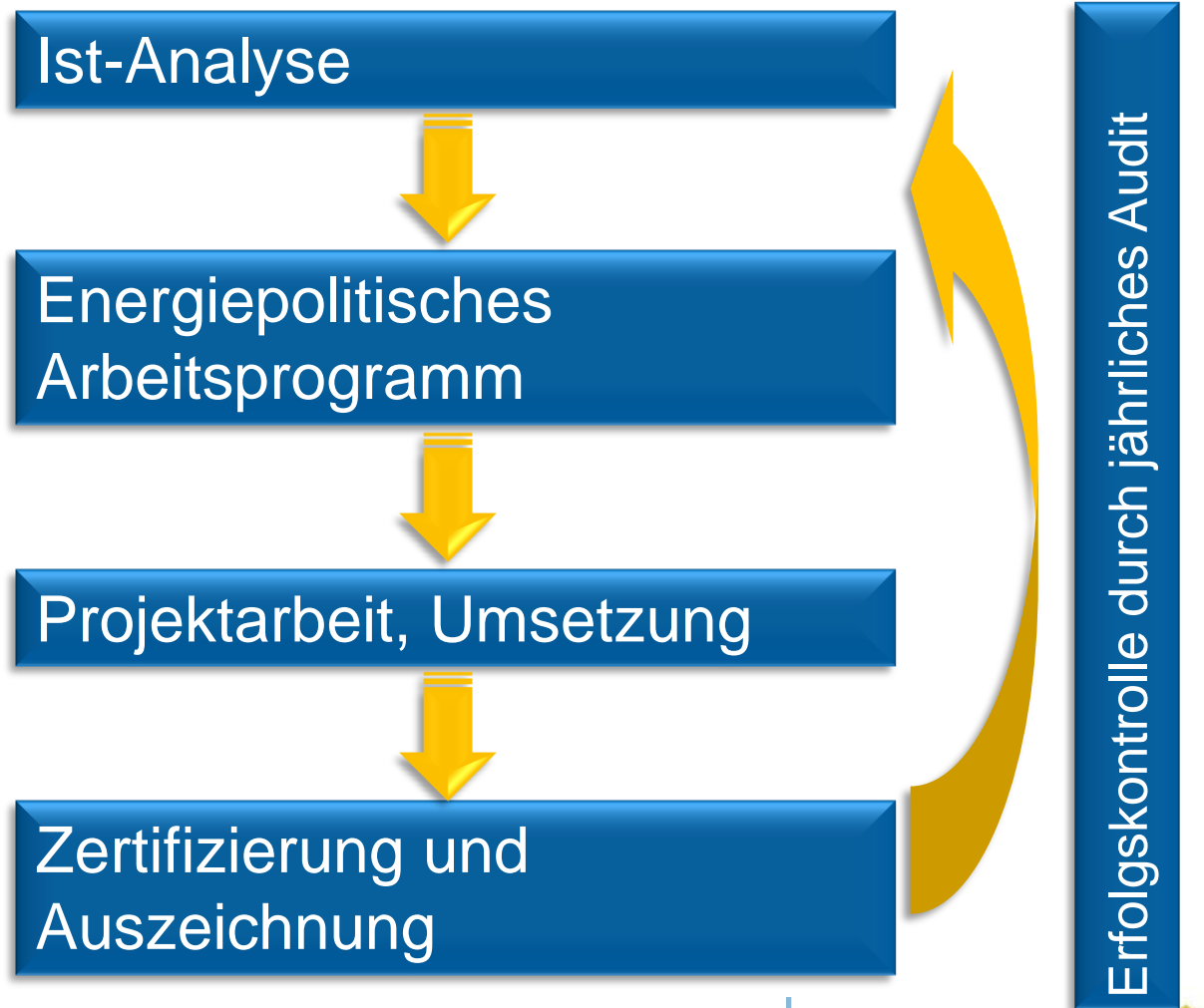
Entwicklungsplanung,  
Raumordnung

### **Maßnahmenbereiche 2-6**

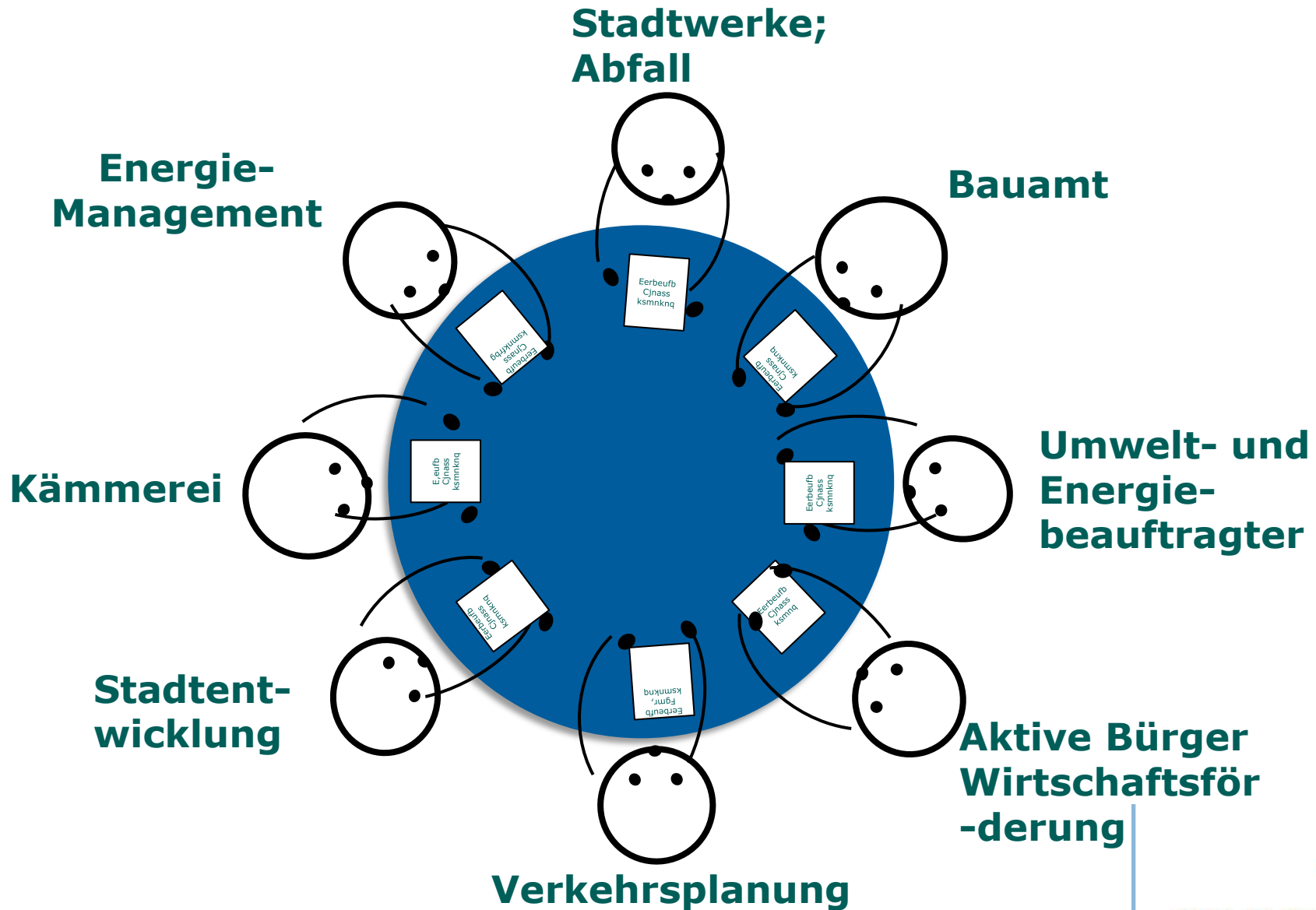
- 2 Kommunale Gebäude, Anlagen
- 3 Ver- und Entsorgung
- 4 Mobilität
- 5 Interne Organisation
- 6 Kommunikation, Kooperation

## Wie läuft der eea ab?

- Maßnahmenkatalog
- Punktzahl
- Stärken-Schwächen-Profil
  
- Basis: Ist-Analyse, Bewertung
- Prioritätenliste
  
- Was tun!
- Rechenschaft legen
  
- 50% eea
- 75% eeaGold



# Wer arbeitet bspw. als Energieteam im eea zusammen?



# Wie wird der European Energy Award gefördert?



→ Einführung 4 Jahre, Stadt 10.001-50.000 EW

**Neue Förderperiode ab 2015**



	<b>Kosten</b> (brutto, gerundet)	<b>Max. Zuwendung</b> (brutto, gerundet)	<b>Eigenanteil</b> (brutto, gerundet)
Programmbeitrag	7.140 €	5.712 €	1.428 €
Moderation und Beratung (max.)	24.276 €	19.421 €	5.855 €
Externes Audit/ Zertifizierung	2.499 €	1.999 €	500 €
<b>Summe</b>	<b>33.915 €</b>	<b>27.132 €</b>	<b>6.783 €</b>

## Zusammenfassung - Warum European Energy Award?

- **Wo stehe ich?**
  - systematische **IST-Analyse** mit Stärken und Schwächen
  
- **Wo will ich hin und was muss ich dafür tun?**
  - schrittweise und pragmatische **Planung und Umsetzung**
    - Maßnahmenplan entsprechend individueller Zielstellungen, Stärken und Schwächen
    - Jährliche Erfolgskontrolle
  
- **Welche Ergebnisse erreiche ich?**
  - ✓ Reduktion von **Energieverbrauch + CO<sub>2</sub>**
  - ✓ Erhöhung der Nutzung **Erneuerbarer Energien**
  - ✓ Einsparung von **Energiekosten**
  - ✓ **Vorbildwirkung** und **Standortförderung**
  - ✓ Imagegewinn



## Ansprechpartner zum European Energy Award

**Landesgeschäftsstelle des eea**  
**c/o Sächsische Energieagentur – SAENA GmbH**  
**Energieeffizienz Öffentlicher Bereich**  
**Pirnaische Straße 9**  
**01069 Dresden**

Björn Wagner

0351-4910 3169

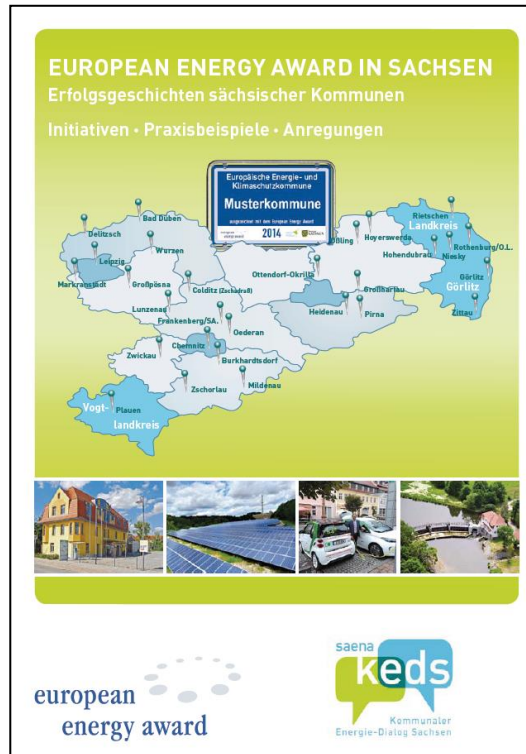
[bjoern.wagner@saena.de](mailto:bjoern.wagner@saena.de)

### **Weitere Informationen zum European Energy Award:**

[www.saena.de](http://www.saena.de) → European Energy Award

[www.european-energy-award.de](http://www.european-energy-award.de)

# Lesetipps:



→ Referent:

Björn Wagner

Sächsische Energieagentur – SAENA GmbH

Telefon: 0351 - 4910 3169

Fax: 0351 – 4910 3155

E-Mail: [bjoern.wagner@saena.de](mailto:bjoern.wagner@saena.de)

# Vielen Dank für Ihre Aufmerksamkeit!

## **Die Sächsische Energieagentur - SAENA GmbH:**

- Energieeffizienz - Unternehmen
- Energieeffizienz - Gebäude
- Energieeffizienz - Verkehr
- Energieeffizienz - Kommunen/Landkreise
- Zukunftsfähige Energieversorgung
- Projekte im schulischen Bereich
  
- Beratung
- Weiterbildung
- Öffentlichkeitsarbeit

**Sprechen Sie uns an!** Beratertelefon: 0351 - 4910 3179